

VENTA \$4,290,000

JABES  
AVALUOS



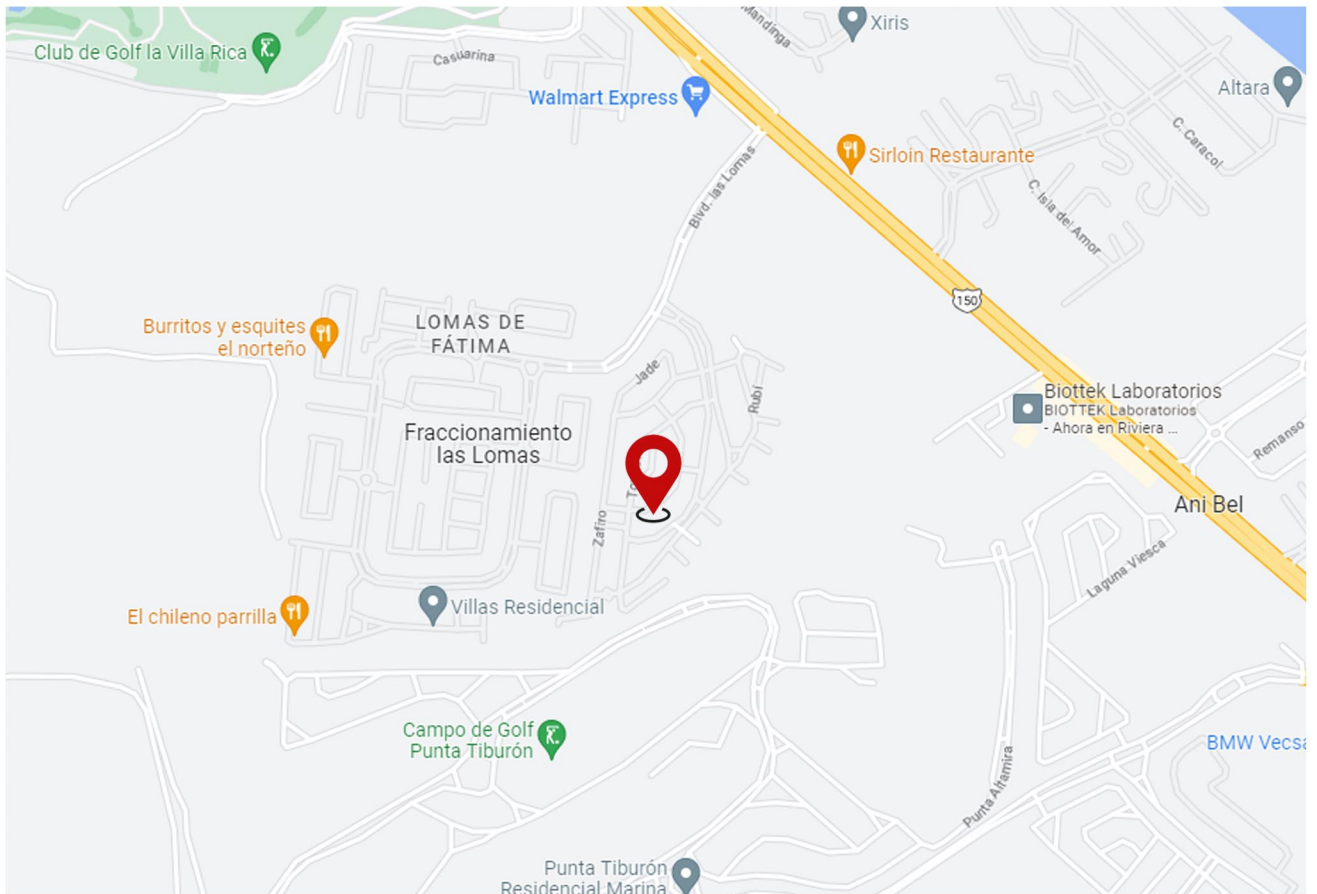
En la Riviera Veracruzana

184.17 m<sup>2</sup> habitables

# CASA RESIDENCIAL TURQUESA 34

Fracc. Lomas Diamante, Alvarado

# UBICACIÓN



**Circuito Turquesa No. 34, Manzana 11, Lote 22,  
Fracc. Lomas Diamante, Alvarado, Ver.**

19.069653, -96.093618

## Amenidades

### Fracc. Lomas Diamante

Acceso Controlado las 24hrs.

Barda perimetral

Urbanización de lujo

Servicios Sub Terráneos

Áreas Verdes

Juegos Infantiles

### Riviera Veracruzana

Plaza Comercial El Dorado

2 clubs de golf de 18 hoyos

# CARACTERISTICAS

Confort

Comodidad

Excelente Ventilación e Iluminación Natural

Acabados de primera



**184 m<sup>2</sup>**  
Construcción



**248 m<sup>2</sup>**  
Terreno

## Espacios



3 Recamaras



2<sup>1/2</sup> Baños



Garage:2



Cocina



Comedor



Jadín



Sala



Área de TV



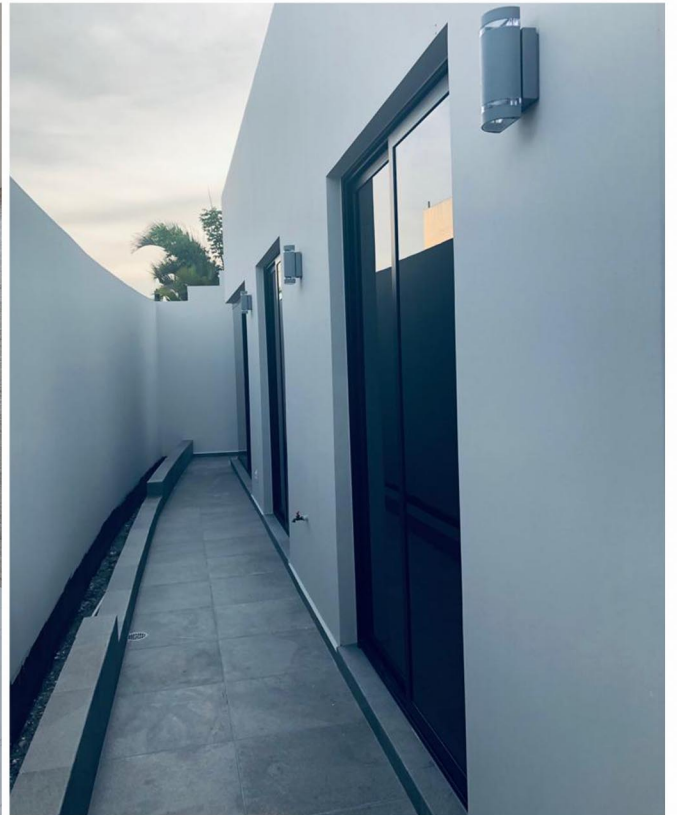
Cuarto de lavado





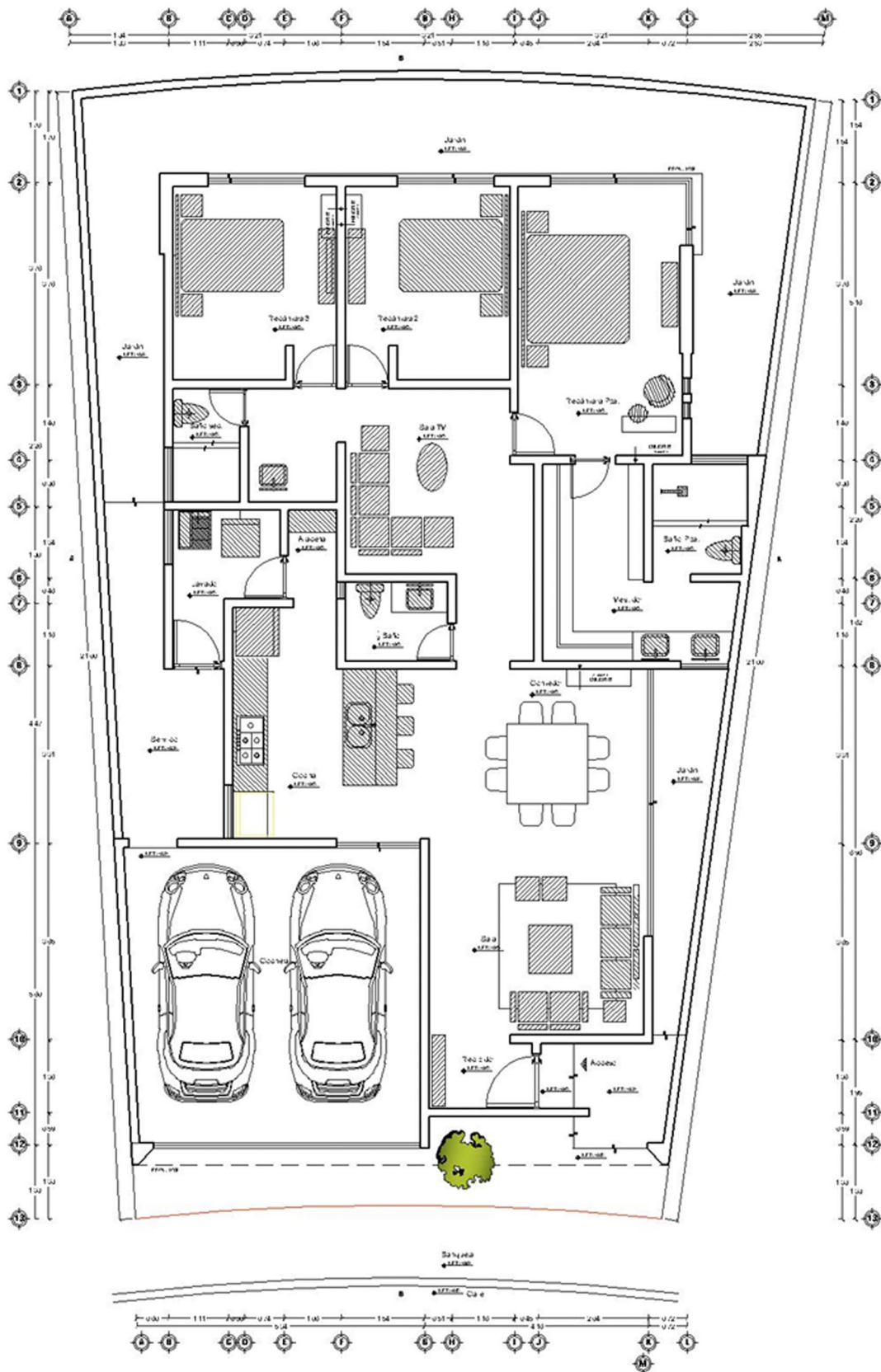
Mas fotos en [jabesavaluos.com/propiedades/](http://jabesavaluos.com/propiedades/)

# FOTOS



Mas fotos en [jabesavaluos.com/propiedades/](https://jabesavaluos.com/propiedades/)

# PLANO DE DISTRIBUCIÓN





1

Escanea el código QR

Mas detalles

2

Visita nuestra página y familiarízate con la propiedad de tu interés



3

Una vez que conozcas los detalles de la Venta agenda tu cita

4

Conoce la propiedad

5

-Apartado  
-Firma de contrato de promesa de compraventa

6

Pago

 229 112 3720

7

Entrega

8

Equípalo